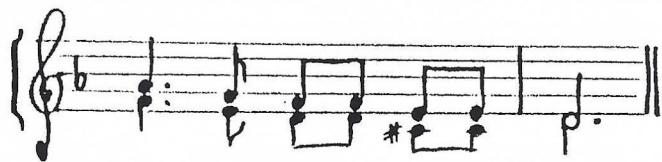




1. Es war vor langer schwerer Zeit im Land war arge
2. In Feld und Wiese und im Wald, den Bürger druckte
3. Es gab viel deftige Pa - laver auch er war sicher
4. Die Seinen ließen ihn im Stich dem Bastian ging's



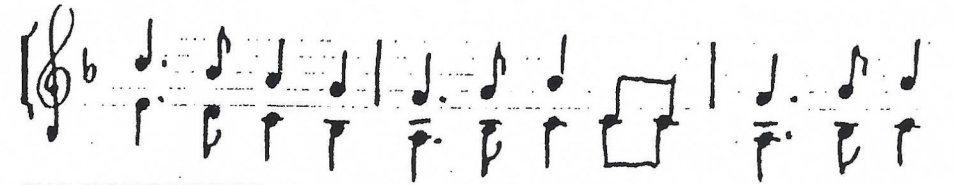
- (1.) Not und Streit; jed` Bürger mußte harte Fron er
- (2.) die Gewalt; dem Bastian hats arg ge-grollt, er
- (3.) nicht ein Braver. Er rief die Männer auf zum Kampf, am
- (4.) fürchterlich. Zu Friburg war es dann soweit: das



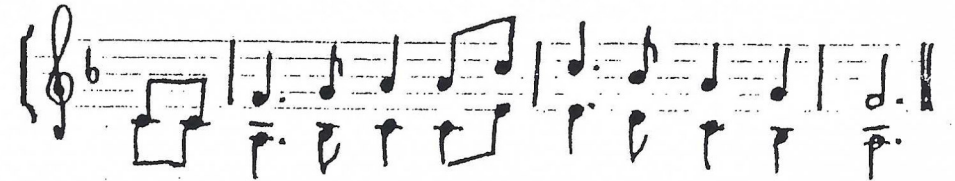
- (1.) bringen gar noch ohne Lohn!
- (2.) zeigt, wo Bartel den Most holt!
- (3.) End` war alles doch nur Krampf!
- (4.) End` vom Traum der bessren Zeit!



Refr.: Gugel Bastian, Gugel Bastian war ein



armer, war ein armer Mann; Gugel Bastian,



Gugel Bastian war ein armer armer Mann.

25642

Melodie W. Falk  
Text R. Seisicke